



**230** Zakres FAO  
220/240

**Suma temperatur efektywnych na bazie 6°C**

Siew - kwitnienie: 780-800°C

Siew - zbiór 34% H<sub>2</sub>O: 1590-1620°C

## PROFIL ODMIANY

Rejestracja: 2013 EU

Typ mieszańca: pojedynczy

Typ ziarna: flint-flint/dent

## Morfologia

- Rośliny średniej wysokości
- Liście wzniesione do góry z dość mocnym spadkiem
- Kolby regularne, ułożone równomiernie na średniej wysokości

## Komponenty plonu

Ilość rzędów	14,4
Ilość ziarn. / rzęd.	28-30
MTZ	300-320 g

## Kryteria agronomiczne

- Dobry wigor początkowy
- Wczesne kwitnienie
- Dobre zachowanie w sytuacjach stresowych

## Kryteria bezpieczeństwa

- Dobra zdrowotność roślin
- Mała podatność na helmintosporiozę liści

**ZGS** Zalecana gęstość siewu (nasion/ha)

Ziarno **90-95 000**

## ODMIANA DLA PRYMUSÓW

- Bardzo wysoki i stabilny potencjał plonowania na ziarno
- Regularność nawet w mniej sprzyjających warunkach
- Mała podatność na choroby
- Dobry wigor początkowy

## ADAPTACJA DO WARUNKÓW

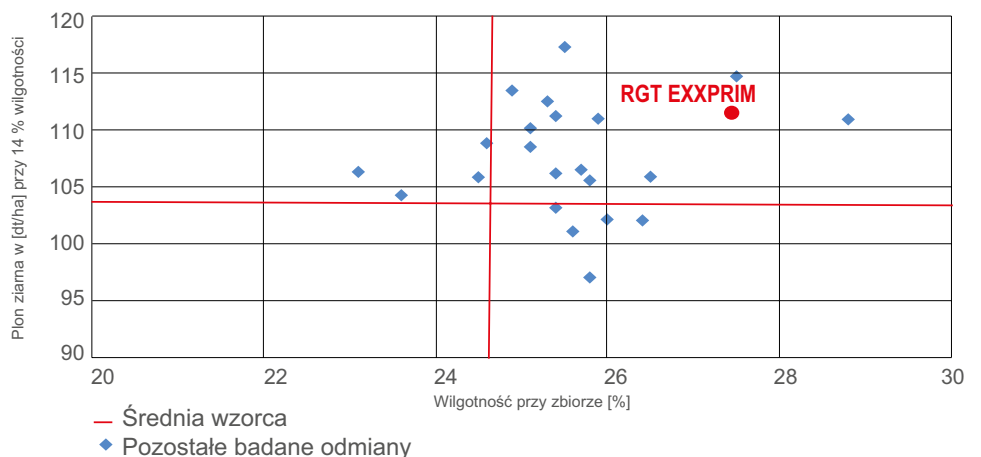
Dobrych **++++**

Trudnych **++++**

Zimnych gleb **+++**

## Kukurydza na ziarno. Doświadczenia PDO CCA 2013 r.

Grupa wczesna



## Kukurydza na ziarno. Grupa wczesna.

Doświadczenia RAGT Polska prowadzone systemem Coboru 2013 rok

