

ZIARNO

RGT KAWAXX

Nowość



250 Zakres FAO
240/260

Suma temperatur efektywnych na bazie 6°C

Siew - kwitnienie: 840-860°C

Siew - zbiór 32% S.M.: 1430-1450°C

Siew - zbiór 34% H₂O: 1630-1650°C

PROFIL ODMIANY

Rejestracja: 2014 EU

Typ mieszańca: pojedynczy

Typ ziarna: flint-dent

Morfologia

- Rośliny wysokie, mocno ulistnione
- Liście wzniesione do góry
- Kolby średniej wielkości
- Bardzo dobre zapylenie w każdych warunkach

Komponenty plonu

Ilość rzędów	14,9
Ilość ziarn. / rząd.	24-26
MTZ	300-330 g

Kryteria agronomiczne

- Bardzo dobry wigor początkowy
- Regularne zachowanie
- Uniwersalny kierunek uprawy
- Równowaga Skrobia/Dinag

Kryteria bezpieczeństwa

- Wysoka zdrowotność rośliny
- Bardzo wysoka zdrowotność łodyg
- Mała podatność na helmintosporiozę liści

ZGS Zalecana gęstość siewu (nasion/ha)

Kiszonka **90-95 000**

Ziarno **80-85 000**

UNIWERSALNOŚĆ I WYDAJNOŚĆ

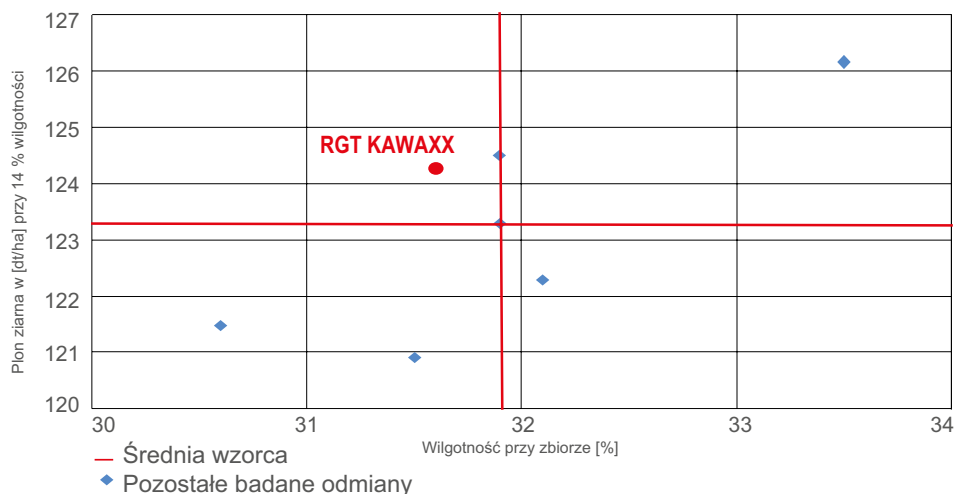
- Wysoka wydajność ziarna
- Regularność zachowań w każdych warunkach
- Wysoka przydatność w uprawie na kiszonkę

- Wysokie i stabilne plony suchej masy
- Bardzo wysoka zdrowotność łodyg i liści

ADAPTACJA DO WARUNKÓW

Dobrych	++++
Trudnych	+++
Zimnych gleb	+++

Doświadczenie na ziarno RAGT Polska 2013r.



Profil odmiany

